

Technischer Katalog

Schneckengetriebe Serie CH 03 / 04 / 05

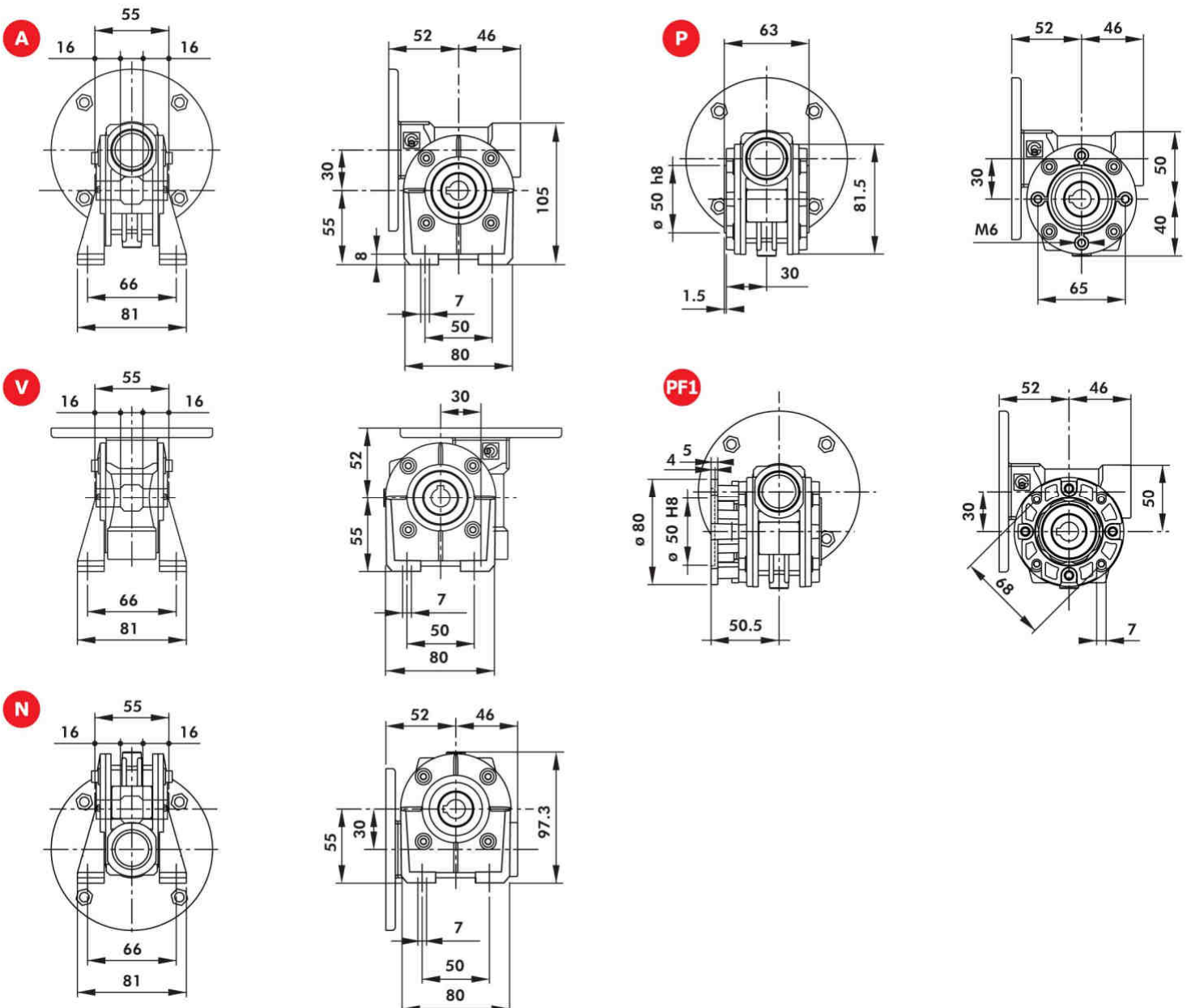


CH 03 - Auswahltabelle (bei n1 = 1400 1/min)

Unter- setzung [i]	Abtriebs- drehzahl [n2]	Leistung kW [P1]	Dreh- moment [Nm]	Betriebs- Faktor [fs]	Motor- anbau	Flansch
7	200	0,22	8	1,8	63/56	B5/B14
10	140	0,22	11	1,4	63/56	B5/B14
15	93	0,22	16	1,0	63/56	B5/B14
20	70	0,22	20	0,9	63/56	B5/B14
30	47	0,18	22	0,8	63/56	B5/B14
40	35	0,12	18	1,0	63/56	B5/B14
60	23	0,09	18	1,0	63/56	B5/B14
70	20	0,09	15	0,9	56	B5/B14

CH 03 - Abmessungen

Abtriebshohlwelle: 14 mm



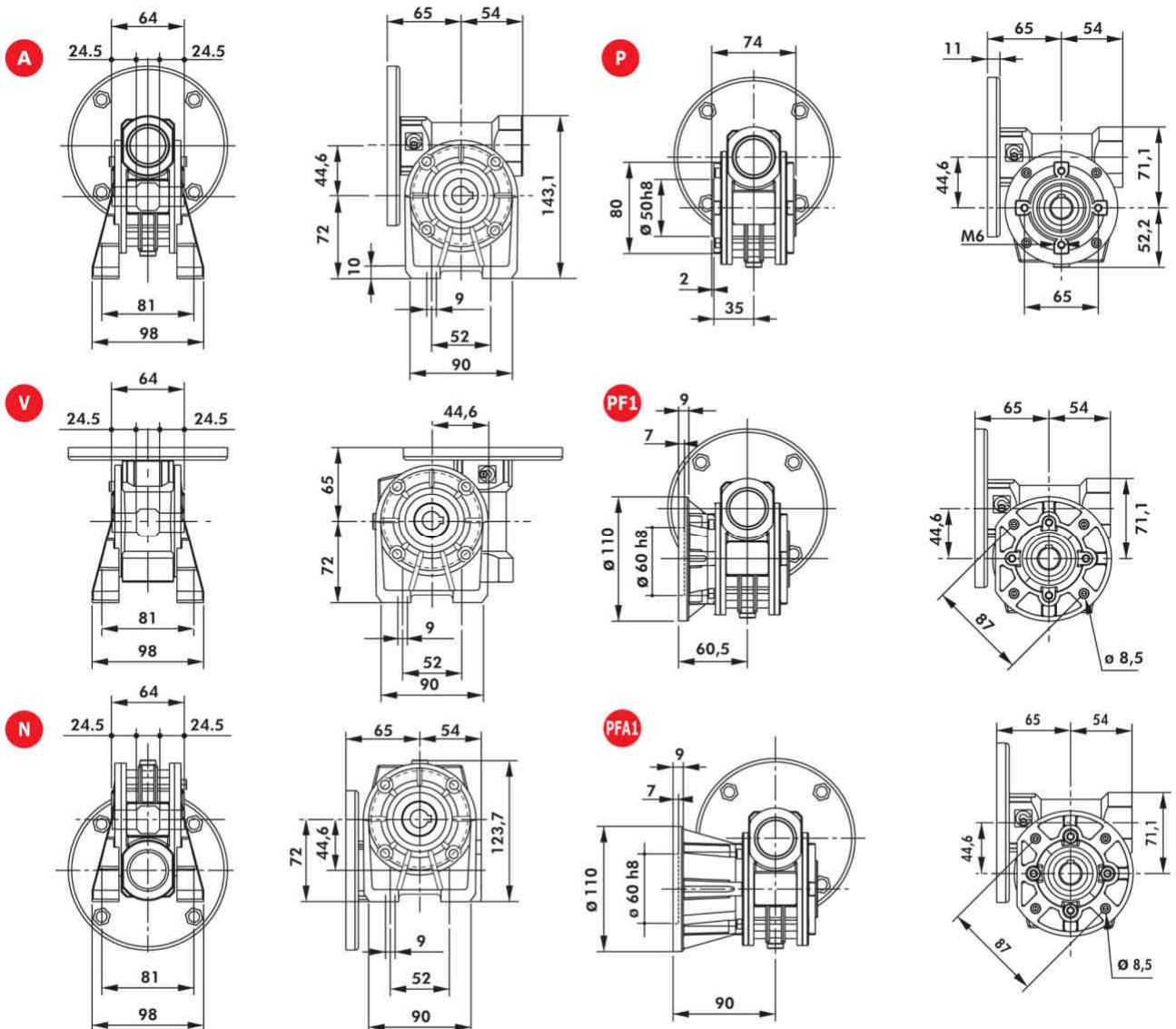
CH 04 - Auswahltabelle (bei n1 = 1400 1/min)

Unter- setzung [i]	Abtriebs- drehzahl [n2]	Leistung kW [P1]	Dreh- moment [Nm]	Betriebs- Faktor [fs]	Motor- anbau	Flansch
7	200	0,55*	22	1,4	71/63	B5/B14
10	140	0,55*	30	1,0	71/63	B5/B14
14	100	0,37	29	1,0	71/63	B5/B14
20	70	0,37	38	1,0	71/63	B5/B14
28	50	0,37	40	0,9	71/63	B5/B14
35	40	0,25	41	0,9	71/63	B5/B14
46	30	0,18	37	1,0	63	B5/B14
60	23	0,18	37	0,9	63	B5/B14
70	20	0,12	33	0,9	63	B5/B14
100	14	0,12	30	0,9	63	B5/B14

* Motorbaugröße 71 (Motoren mit progressiver Leistungszuordnung)

CH 04 - Abmessungen

Abtriebshohlwelle: 18 mm



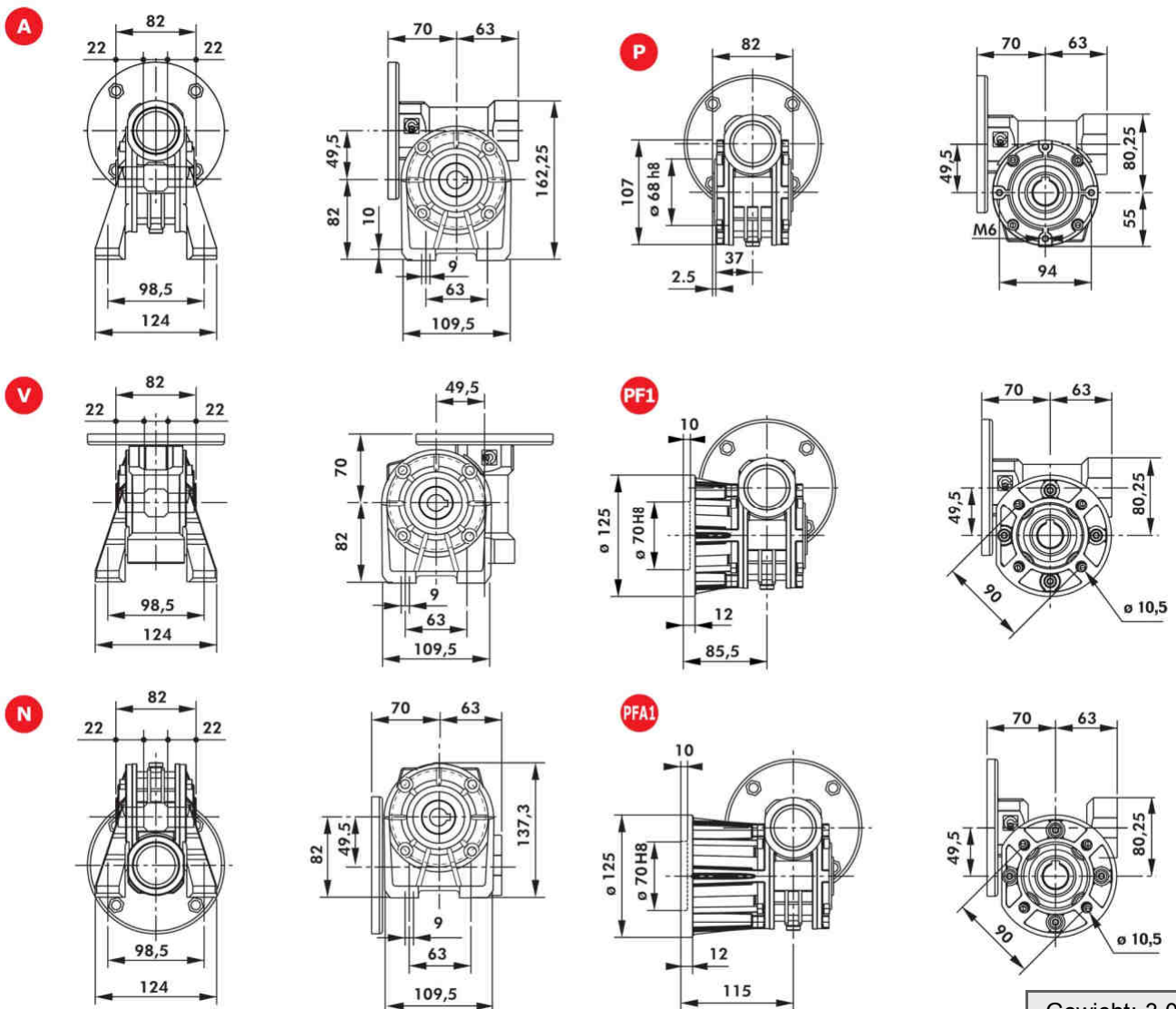
CH 05 - Auswahltabelle (bei n1 = 1400 1/min)

Unter- setzung [i]	Abtriebs- drehzahl [n2]	Leistung kW [P1]	Dreh- moment [Nm]	Betriebs- Faktor [fs]	Motor- anbau	Flansch
7	200	1,1*	40	1,4	80/71	B5/B14
10	140	1,1*	49	1,2	80/71	B5/B14
14	100	0,75	57	1,1	80/71	B5/B14
18	78	0,55	52	1,1	80/71	B5/B14
24	58	0,55	67	0,9	80/71	B5/B14
28	50	0,55	73	1,0	80/71	B5/B14
36	39	0,37	61	1,1	71	B5/B14
45	31	0,37	65	0,9	71	B5/B14
60	23	0,25	60	1,0	71/63	B5/B14
70	20	0,22	55	0,9	63	B5/B14
80	17	0,18	54	1,0	63	B5/B14
100	14	0,18	50	0,9	63	B5/B14

* Motorbaugröße 71 (Motoren mit progressiver Leistungszuordnung)

CH 05 - Abmessungen

Abtriebshohlwelle: 25 mm

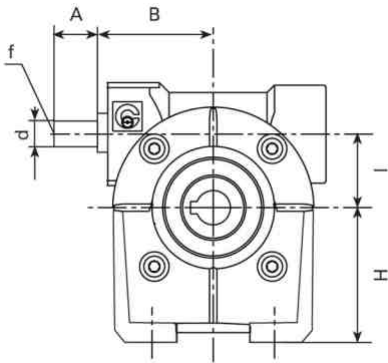


Gewicht: 3,0 Kg

CHR / CHRE - Abmessungen

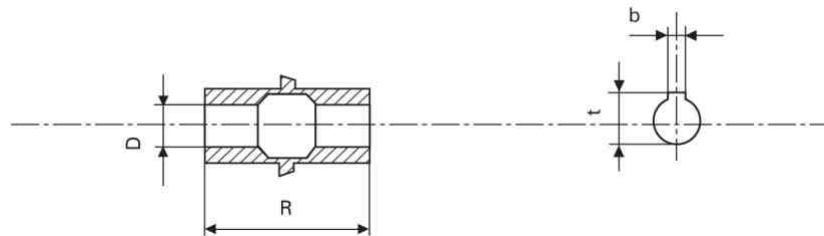
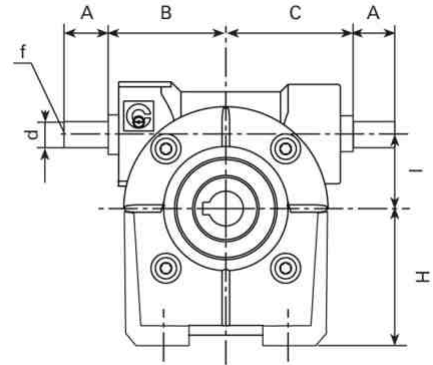
CHR 03 / 04 / 05

- freie Eintriebswelle



CHR 03 / 04 / 05

- freie Eintriebswelle und 2. Wellenende



Typ	A	B	C	D (H7)	d (h6)	f	H	I	R	b	t
CHR 03	20	50	--	14	9	/	55	30	55	5	16,3
CHR 04	30	54	--	18	11	/	72	44,6	64	6	20,8
CHR 05	40	65	--	25	16	M6	82	49,5	82	8	28,3
CHRE 03	20	50	50	14	9	/	55	30	55	5	16,3
CHRE 04	30	54	56	18	11	/	72	44,6	64	6	20,8
CHRE 05	40	65	65	25	16	M6	82	49,5	82	8	28,3

Schmierstoffe

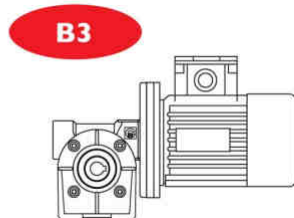
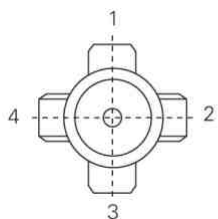
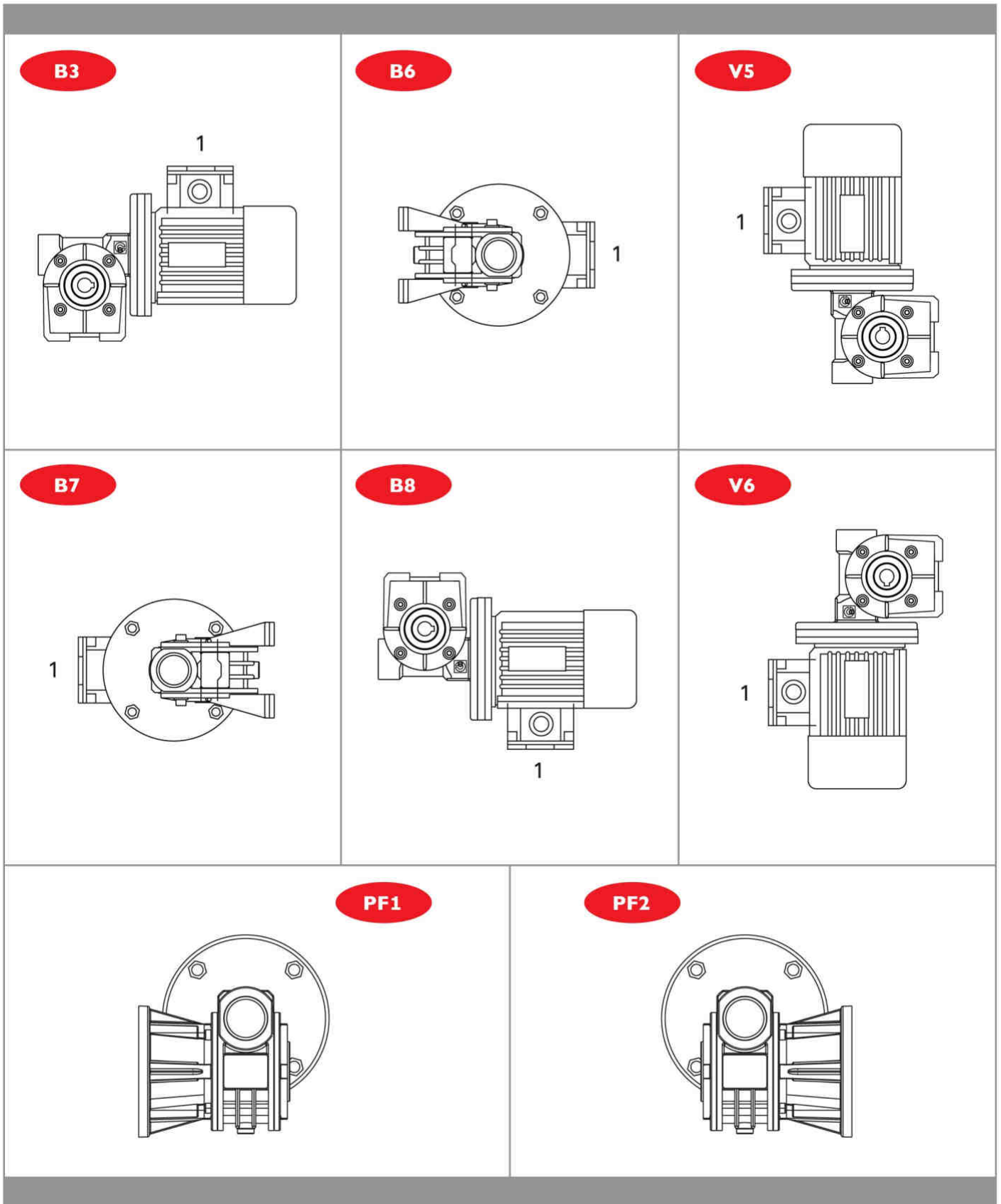
Die Getriebe sind mit synthetischem Öl für alle Einbaulagen befüllt.

Umgebungstemperatur: - 25 / +50°C

Viskosität: VG 320

Empfohlene Ölsorten: AGIP - Telium VSF 320
SHELL - Tivela oil 320

CH - Bauformen



Klemmenkasten:
Standardposition in der
Bauform B3 ist Stellung 1